

	am	TOP
<b>Vorlage zum öffentlichen Teil der Sitzung</b>		
<b>des Stadtentwicklungsausschusses</b>		
<b>der Stadtvertretung</b>	27.09.18	15

- Personalrat: nein
- Gleichstellungsbeauftragte: nein
- Schwerbehindertenbeauftragte/r: nein
- Seniorenbeirat: nein
- Kinder- und Jugendbeirat: nein

### **Projektpräsentation "Speicherquartier Heiligenhafen"**

*hier: Bebauungsstudie für das Gebiet zwischen Röwersgang - Zollstraße / Hafenstraße - Am Hafen*

#### **A) SACHVERHALT**

Die LEV (Landwirtschaftlicher Ein- und Verkauf) beabsichtigt, in Kürze in die Ertüchtigung der Siloanlagen zu investieren. In diesem Zuge ergibt sich die Möglichkeit, die Siloanlagen zu verschieben und das Quartier zwischen Röwersgang – Zollstraße / Hafenstraße – Am Hafen neu zu ordnen und zu entwickeln.

Hier setzt die Vorplanung eines Investors, wie aus den Anlagen ersichtlich, an.

#### **B) STELLUNGNAHME**

Für die Realisierung des Vorhabens ist die Aufstellung eines Bebauungsplanes erforderlich. Zur Sicherstellung der Durchführung wird empfohlen, die Zulässigkeit des Vorhabens durch einen vorhabenbezogenen Bebauungsplan gemäß § 12 BauGB zu bestimmen.

Die Bebauungsstudie für das Gebiet zwischen Röwersgang – Zollstraße / Hafenstraße – Am Hafen wird im Rahmen der Sitzung des Stadtentwicklungsausschusses am Donnerstag, dem 20.09.2018, 19.00 Uhr im Veranstaltungspavillon am Binnensee vorgestellt.

#### **C) FINANZIELLE AUSWIRKUNGEN**

Keine. Bei positiver Beschlussfassung wird mit dem Vorhabenträger eine Vereinbarung geschlossen, die sicherstellt, dass der Stadt Heiligenhafen keine Kosten entstehen.

## D) BESCHLUSSVORSCHLAG

Die Einleitung des Verfahrens zum vorhabenbezogenen Bebauungsplan für das Quartier Röwersgang – Zollstraße / Hafen – Am Hafen wird grundsätzlich zugestimmt / nicht zugestimmt.



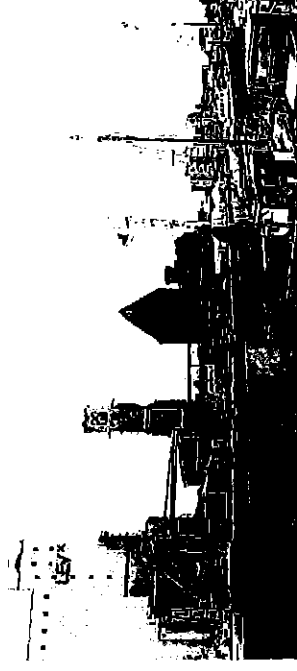
Bürgermeister

Sachbearbeiterin / Sachbearbeiter	<i>[Signature]</i> 30.06.09.
Amtsleiterin / Amtsleiter	
Büroleitender Beamter	<i>[Signature]</i> 6/9.09.

# Projektpräsentation

## Speicherquartier Heiligenhafen

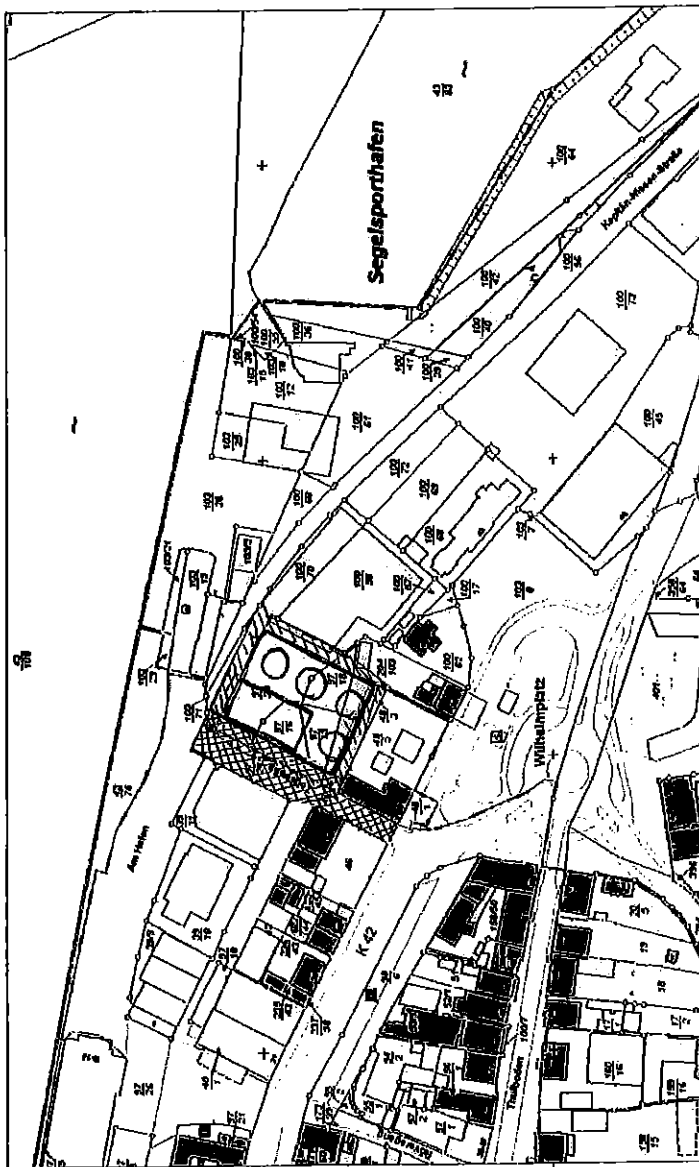
*mit Markthalle, Erlebnisgastronomie, maritime Shops u.v.m.*



Bebauungsstudie für das Gebiet zwischen  
Röwersgang – Zollstrasse / Hafenstrasse – Am Hafen



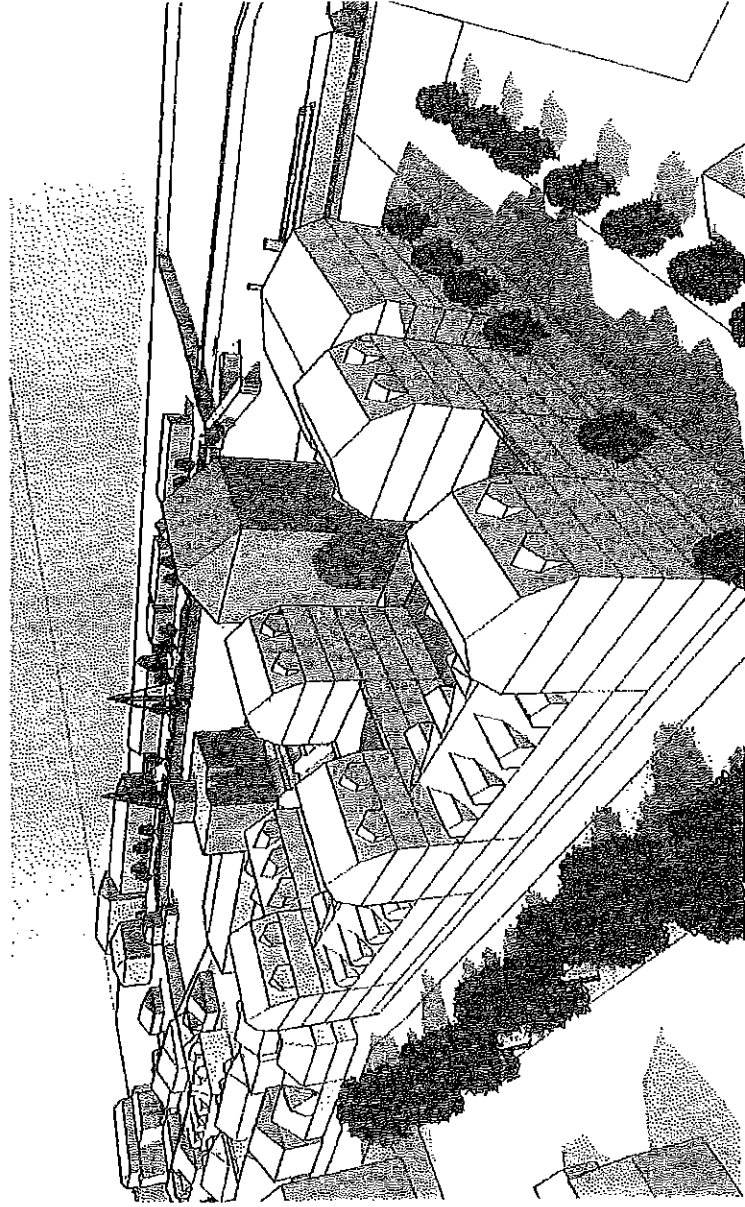
# Übersichtsplan



**Auszug aus dem Liegenschaftskataster**  
Liegenschaftskataster  
Stand: 1.1.2017  
Blatt: 1:1000  
Zuständig: Liegenschaftskatasteramt  
Kommune: Ostfriesland  
Kreis: Ostfriesland

**Verwaltung für Vermessung und Kataster**  
Landratsamt Ostfriesland  
Verwaltung für Vermessung und Kataster  
Eckener Straße 21  
27711 Ostfriesland  
Tel.: 0441 92 23 10  
Fax: 0441 92 23 11

# Städtebauliche Studie 2017



# Städtebauliche Studie 2017

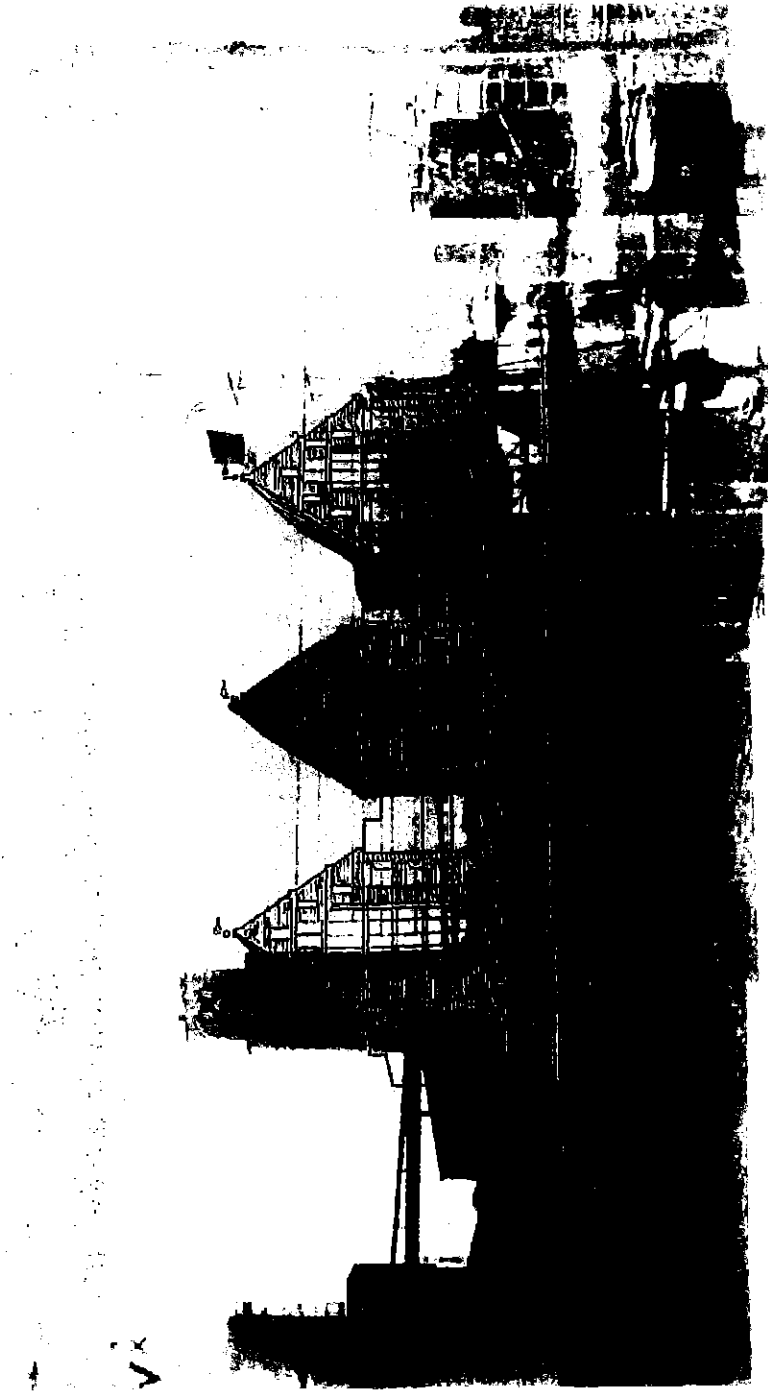
Erhaltungs- und Entwicklungsbedarf Gebäude

- Erhalt
- Entwicklung



Grundgedanken  
zum Entwurf:

Erste Handskizze



VORENTWURF SEPTEMBER 2017



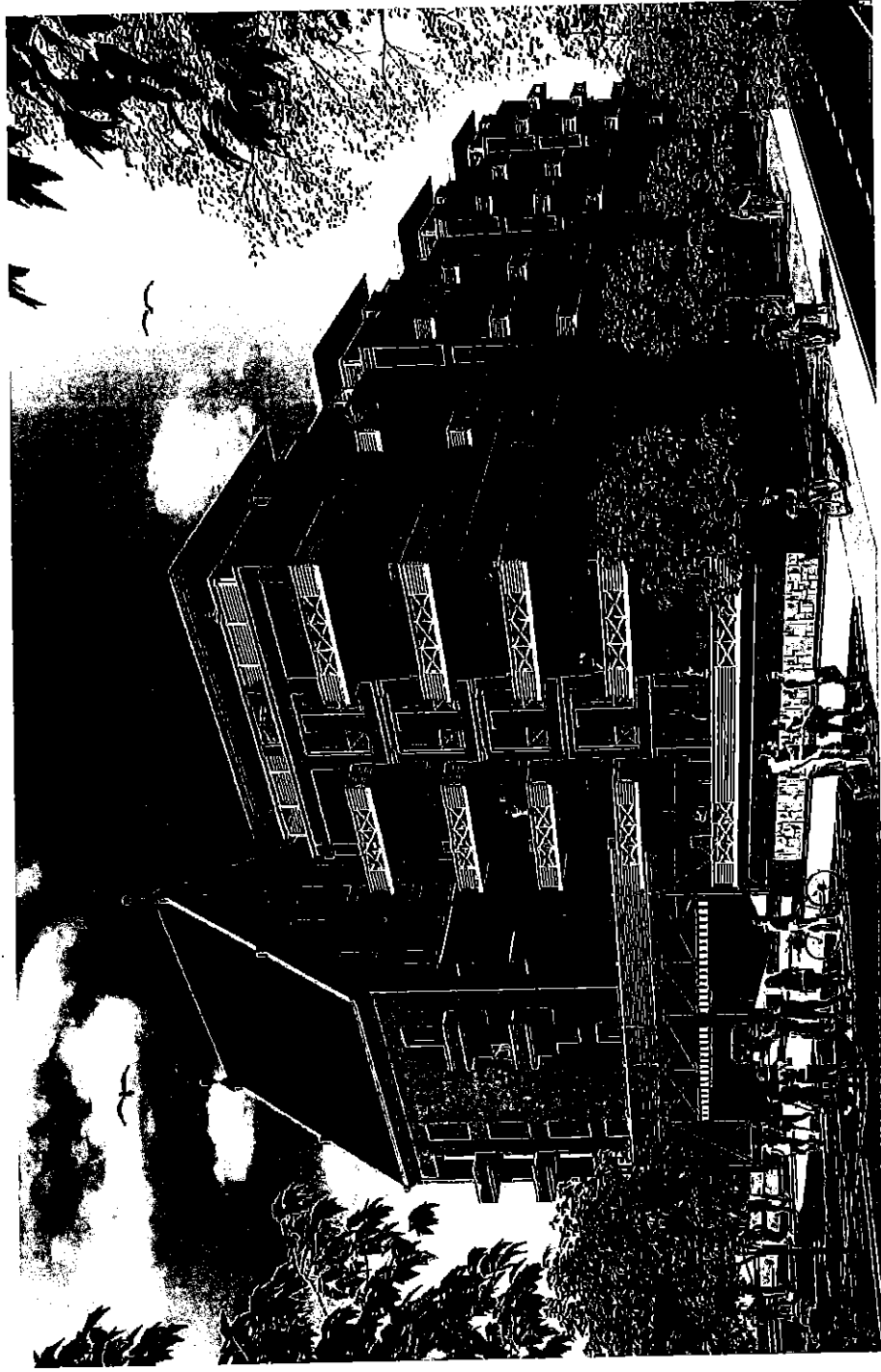
Grundgedanken  
zum Entwurf:

Skyline



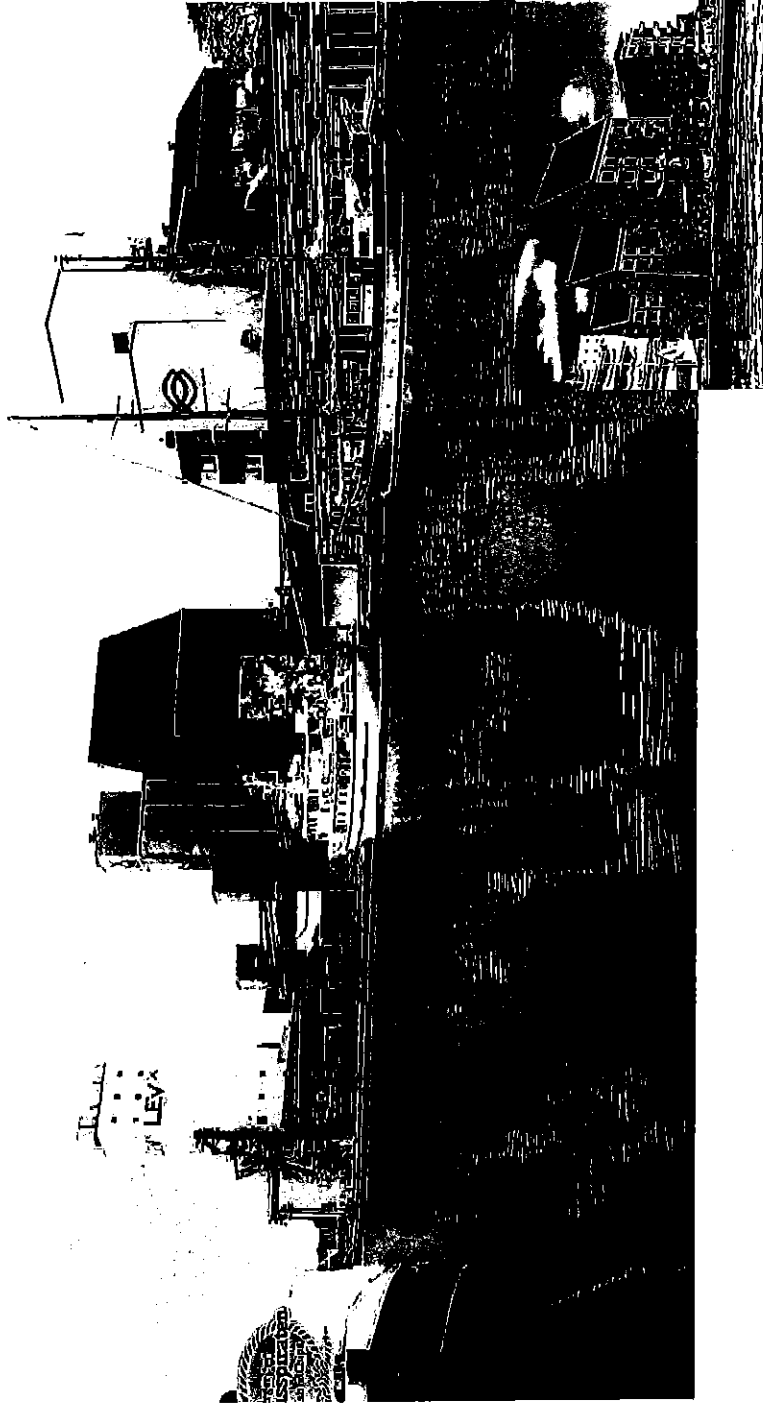
Vorstellung des  
Architekturkonzepts:

Entwurf Hafenstrasse



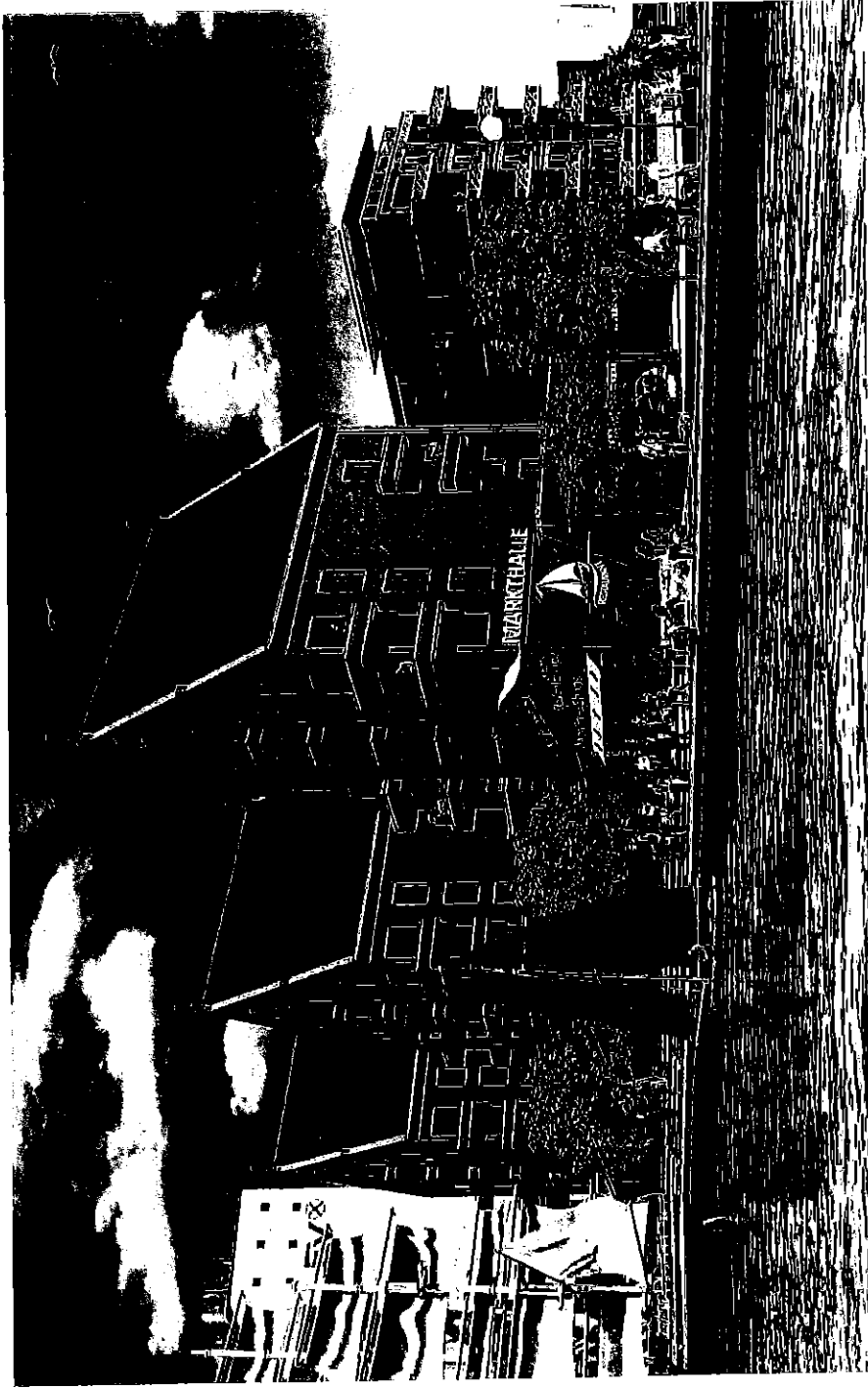
Vorstellung des  
Architekturkonzepts:

Hafenansicht



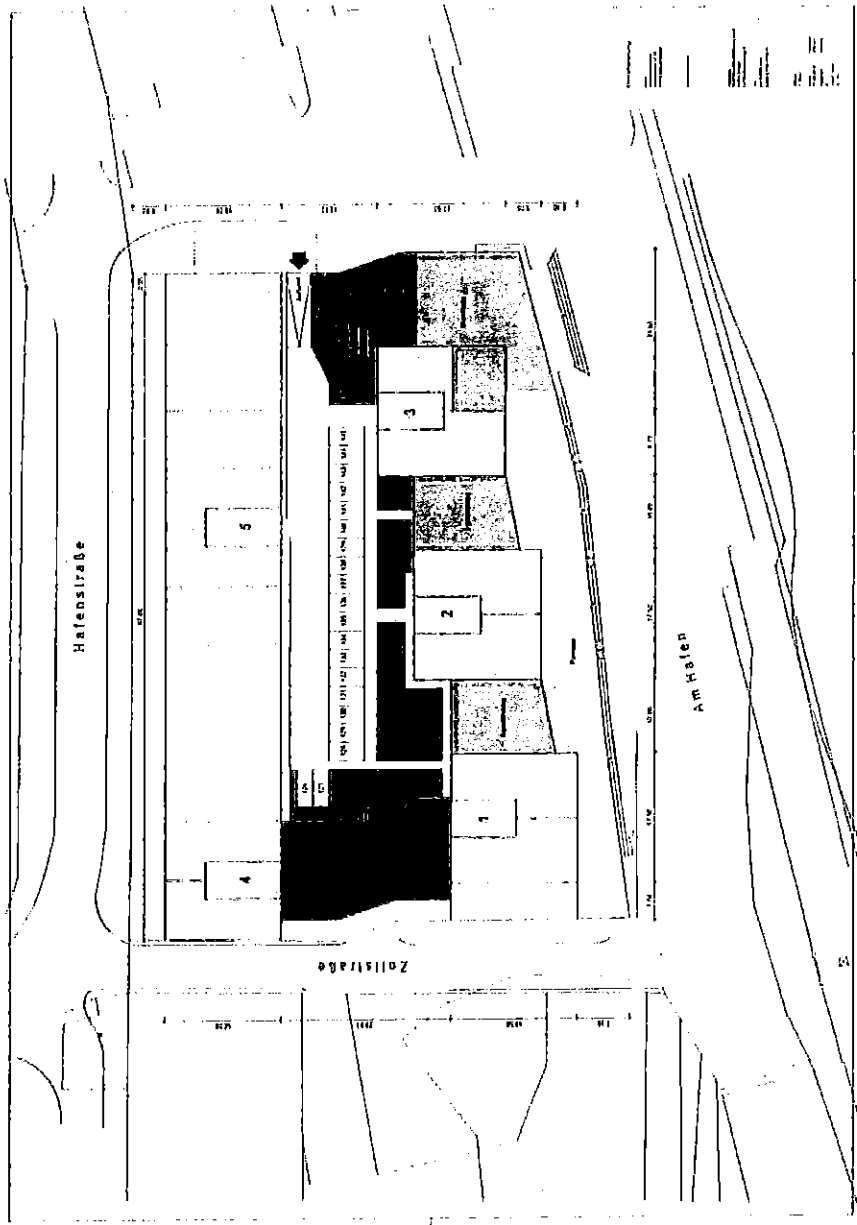
Vorstellung des  
Architekturkonzepts:

Hafenansicht



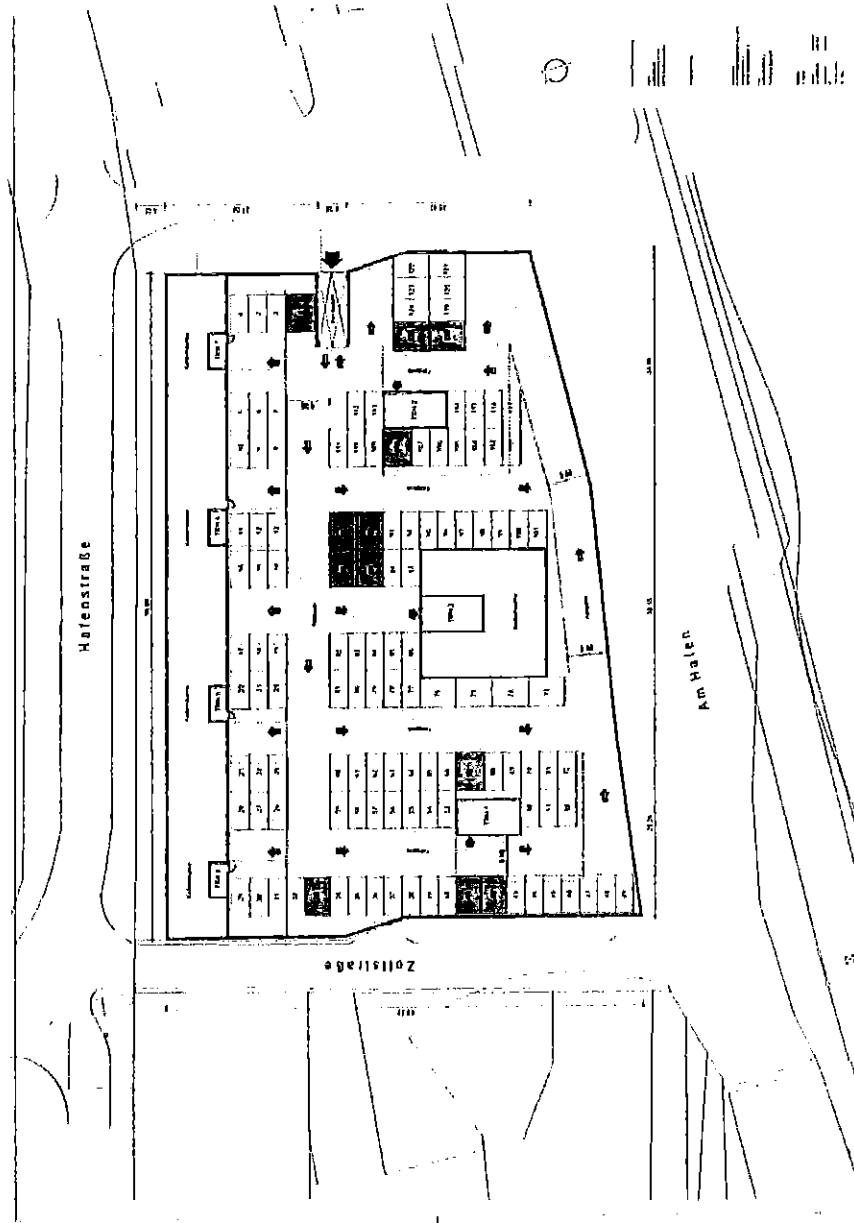
# Vorstellung des Architekturkonzepts:

## Lageplan



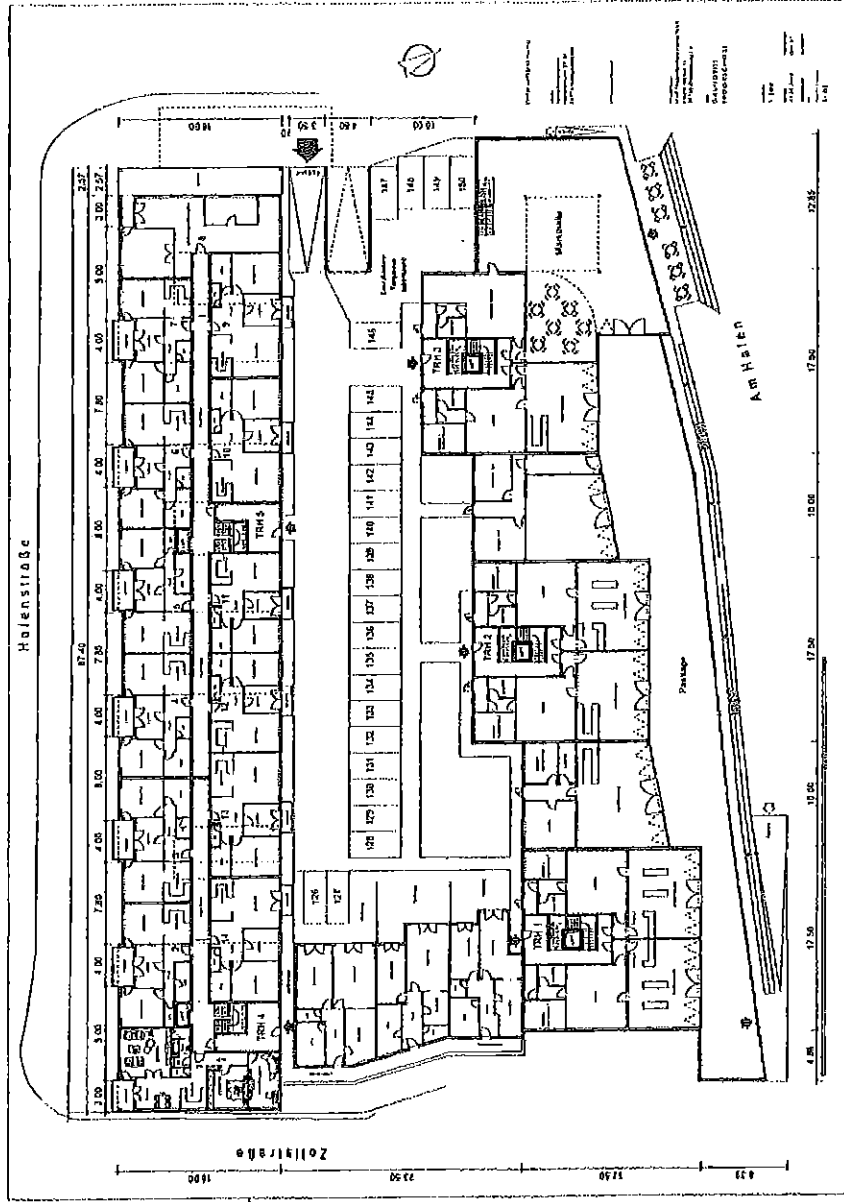
# Vorstellung des Architekturkonzepts:

## Tiefgarage



# Vorstellung des Architekturkonzepts:

## Erdgeschoss



# Vorstellung des Architekturkonzepts:

## 1. Obergeschoss

