

Es ist nun darüber zu beraten und zu entscheiden, welche Konzeptstudie weiter verfolgt werden soll.

C) FINANZIELLE AUSWIRKUNGEN

Die bereits beauftragten Planungskosten sind im Haushalt für das Haushaltsjahr 2019 bereitgestellt worden.

D) BESCHLUSSVORSCHLAG

Der vorgelegten Konzeptstudie wird zugestimmt / wird mit folgenden Änderungen zugestimmt.

Abstimmungsergebnis:

Gesetzliche Anzahl der Ausschussmitglieder/Stadtvertreter/innen:

Anwesend:

Ja-Stimmen:

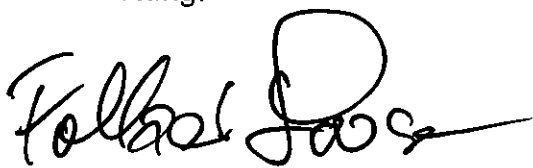
Nein-Stimmen:

Stimmenthaltungen:

Bemerkung:

Aufgrund des § 22 GO waren keine/folgende Ausschussmitglieder/Stadtvertreter/innen von der Beratung und Abstimmung ausgeschlossen; sie waren weder bei der Beratung noch bei der Abstimmung anwesend.

In Vertretung:



(Folkert Loose)
Erster Stadtrat

Sachbearbeiterin / Sachbearbeiter	29.08.18
Amtsleiterin / Amtsleiter	29.08.18
Büroleitender Beamter	29.08.18

STADT HEILIGENHAFEN

Bebauungsplan Nr. 94

Konzeptstudie 1: Ein- und Zweifamilienhäuser

M 1:1.000

Stand: 15.08.2019

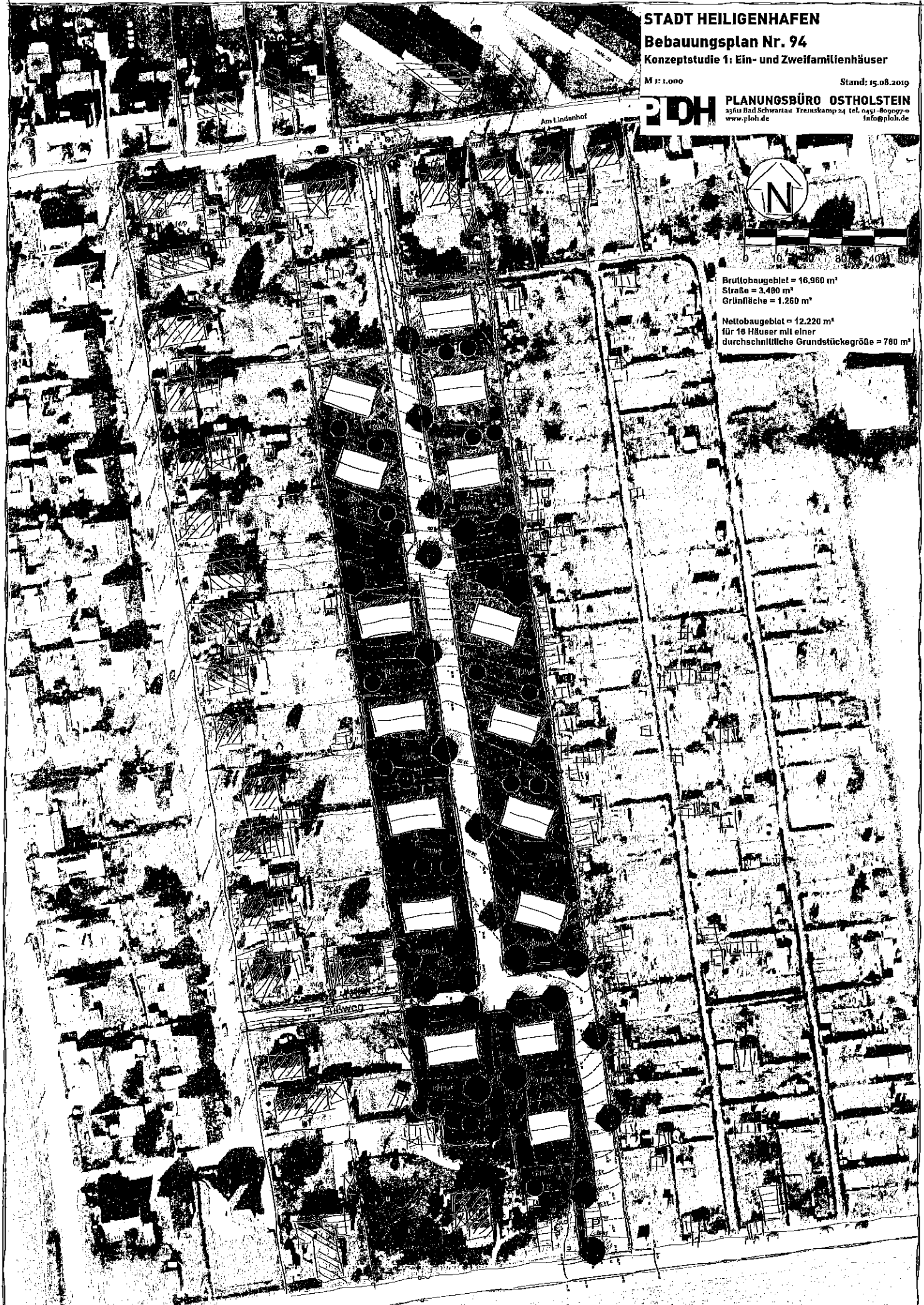


PLANUNGSBÜRO OSTHOLSTEIN
2361 Bad Schwartau, Trenkamp 24, tel. 0451-809979
www.ploh.de info@ploh.de



Bruttobaugebiet = 16.960 m²
Straße = 3.480 m²
Grünfläche = 1.260 m²

Nettobaugebiet = 12.220 m²
für 16 Häuser mit einer
durchschnittliche Grundstücksgröße = 760 m²



STADT HEILIGENHAFEN

Bebauungsplan Nr. 94

Konzeptstudie 2. Reihen- und Mehrfamilienhäuser

M 1:1.000

Stand: 15.08.2019

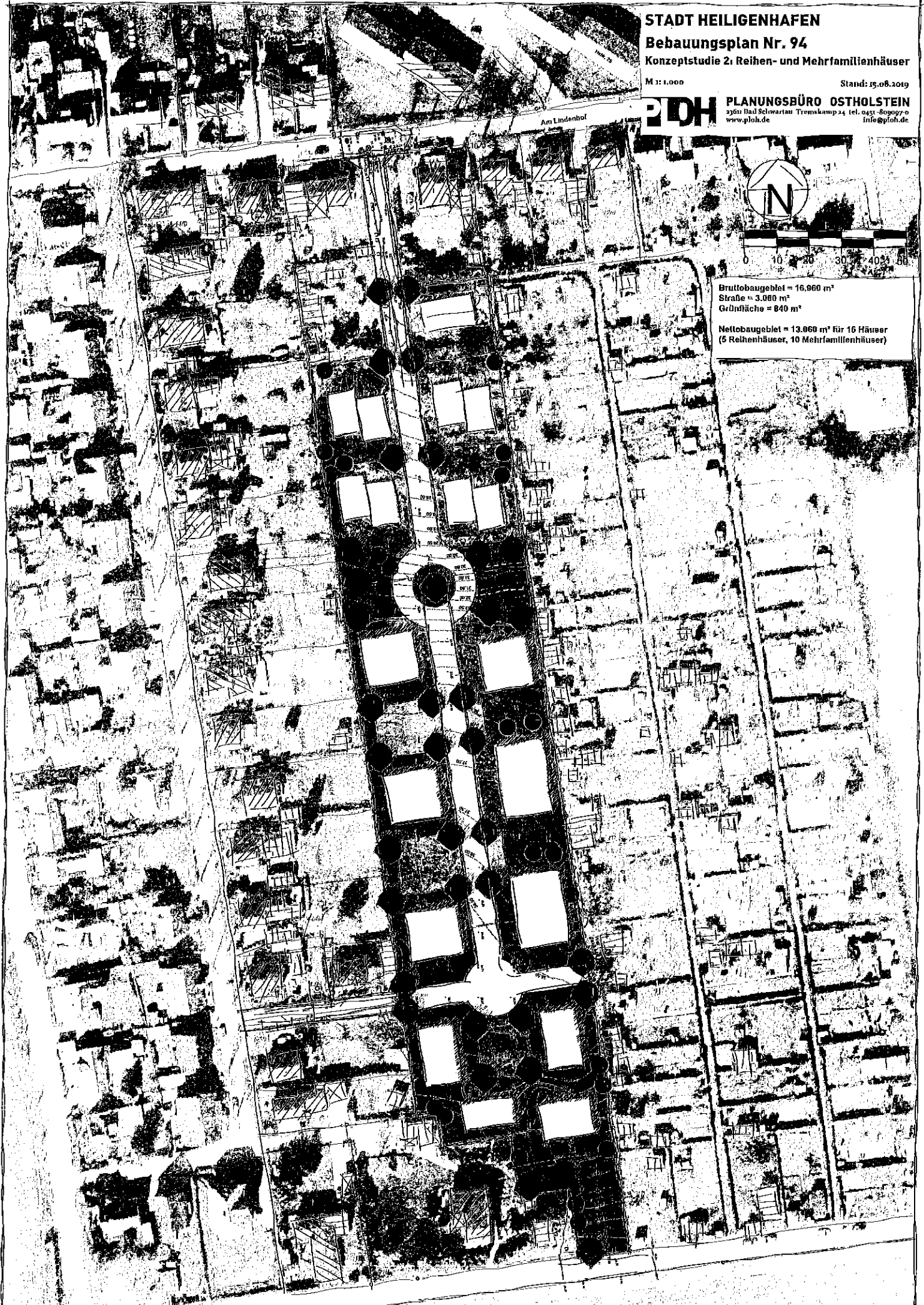


PLANUNGSBÜRO OSTHOLSTEIN
36011 Bad Schwartau Tremskamp 24 tel. 0431 8909770
www.ploh.de info@ploh.de



Bruttobaugebiet = 16.860 m²
Straße = 3.080 m²
Grünfläche = 840 m²

Nettobaugebiet = 13.069 m² für 16 Häuser
(5 Reihenhäuser, 10 Mehrfamilienhäuser)



STADT HEILIGENHAFEN

Bebauungsplan Nr. 94

Konzeptstudie 3: Ein- und Zweifamilienhäuser

M 1:1.000

Stand: 20.08.2019



PLANUNGSBÜRO OSTHOLSTEIN
23611 Bad Schwartau Tremskamp 24 tel. 0451-80097-0
www.ploh.de info@ploh.de



Bruttobaugebiet = 17.863 m²
Straße = 3.480 m²
Grünfläche = 913 m²

Nettobaugebiet = 12.460 m²
für 20 Häuser mit einer
durchschnittlichen Grundstücksgröße = 623 m²



STADT HEILIGENHAFEN

Bebauungsplan Nr. 94

Konzeptstudie 4: Ein- und Zweifamilienhäuser

M 1:1.000

Stand: 23.08.2019



PLANUNGSBÜRO OSTHOLSTEIN
33641 Bad Schwartau Trennkamp 24 tel. 0451-89957-0
www.plbh.de info@plbh.de

Am Lindenhof



Brutlobaugebiet = 17.053 m²
Straße = 3.480 m²
Grünfläche = 913 m²

Nettobaugebiet = 12.460 m²
für 22 Häuser mit einer
durchschnittliche Grundstücksgröße = 566 m²

